

GRUPO GRÁFICO

Romo®



**PIENSA
DIFERENTE.**

Soluciones Creativas en Empaque



Somos una empresa con 34 años de experiencia, nos hemos posicionado como un referente de la Industria de las Artes Gráficas, empaque, catálogos, revistas, exhibidores y maquila customizada. Nos distinguimos por el alto nivel de compromiso, calidad, atención hacia nuestros clientes y socios comerciales, buscando potencializar sus ventas y su marca.

Grupo Gráfico Romo se encuentra entre las mejores 5 imprentas a nivel Latinoamérica y entre las mejores 10 a nivel mundial.

MISIÓN

MISIÓN

Transformar ideas en productos de calidad para potencializar la marca y maximizar las ventas de nuestros clientes.

VISIÓN

VISIÓN

Posicionar a Grupo Gráfico Romo, como líder en servicios integrales de impresión y empaque, a través de innovación tecnológica, con procesos eficientes y rentables

VALORES

VALORES

Honestidad y confianza, Compromiso y trabajo en equipo, Respeto y disciplina, Responsabilidad social y sustentabilidad.

NUESTROS PRODUCTOS



IMPRESIÓN COMERCIAL

- Fotografía
- Calendarios
- Libros de arte
- Papelería Corporativa
- Dípticos/trípticos



DIGITAL/POP

- Pallets
- Botaderos
- Charolas
- RS Pack
- Side Kicks



EMPAQUE PLEGADIZO



Los empaques no solo son cajas, son la tienda con el producto en la mano del cliente.



CHAROLAS



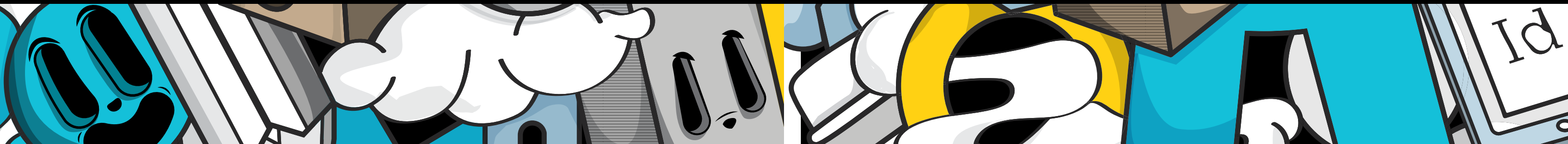
CHAROLAS-MUESTREO



ARETES



SIDEKICKS





PALLETS DISPLAY



FLOOR DISPLAY



MACRO
EXHIBICIONES



DUMP BIN
BOTADEROS



NUESTROS CLIENTES

L'Oreal
Andrea
3M
Bic
Sony
Hasbro
Pelikan
Samsung
Edgewell
Vicky Form
Universo de Fragancias

Banana Boat
Maybelline
Crayola
Spring Air
Inova
Panini
Dreams Art
Charm
Peñafiel
Hawaian Tropic

L'ORÉAL
PARIS

Panasonic

LG

Energizer

TIMEX

Price
Shoes

Crayola

GARNIER

PHILIPS

GINGA

BANANA
BOAT

Edgewell

STEREN
LIDER EN ELECTRONICA

SAMSUNG

SPRING
AIR

Maped

hp

BIC

inova
PRODUCTOS FUERA DE LO ORDINARIO

VICKY FORM

Mac'Ma

MAYBELLINE
NEW YORK

andrea

SONY

HAWAIIAN
Tropic

Hasbro

MOBO

Levi's

clip

organix
beauty pure and simple

3M

Comercial
nutresa

NUESTROS SERVICIOS

Romo es una empresa única, especializada en la integración de servicios diseñados para la creación de principio a fin de tus ideas.



FULL SERVICE



SOLUCIONES



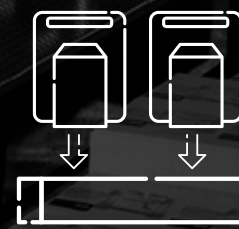
DISEÑO



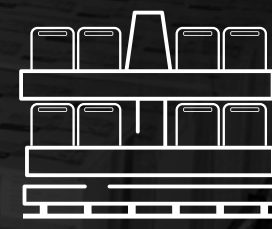
IMPRESIÓN



ARMADO



MONTADO



EXHIBIDOR



ALMACÉN



DISTRIBUCIÓN

Nuestras áreas de servicio se conjugan de diversas formas para ofrecer soluciones únicas y a la medida.

Offset

Aseguramos la excelencia y la calidad de tus proyectos imprimiendo sobre prensas planas y rotativas.

Diseño

Contamos con un equipo de creativos y diseñadores especializados en el desarrollo de conceptos y diseño de proyectos editoriales y estructurales.

Digital

Encontramos siempre una forma de resaltar e incrementar el valor de tus productos.

Fullfilment

Aseguramos y exhibimos tu producto en punto de venta cumpliendo los estándares de las grandes cadenas de autoservicio.

Crossmedia

Producimos fotos de producto, estilos de vida y moda, perfeccionando la realidad con profesionales especializados en retoque e igualación de color.

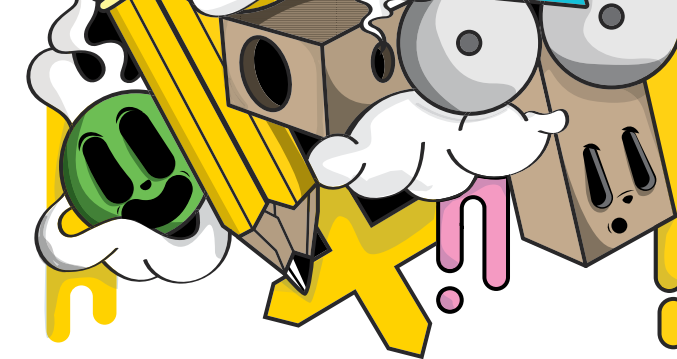
P R E M E D I A

- (34) Estaciones de trabajo PC y Mac
- Flujo de trabajo de Prinergy
- Flujos de trabajo de ensamblaje de páginas PDF
- (3) Dispositivos de exposición térmica CTP
- Pruebas de color digitales
- Gestión de activos digitales
- Enlaces de Internet FTP de alta velocidad
- Proyección de FM (staccato)
- Pruebas en pantalla - KODAK INSITE y CREATIVE Workflo System
- Control de Prueba de color Fiery



Creemos que un proyecto es **exitoso** cuando existe una **comprensión profunda** de sus objetivos de comunicación.

Entendemos las necesidades de tus productos y de tu consumidor final.



IMPRESIÓN

1,000,000 DE HOJAS IMPRESAS POR DÍA

- (4) Máquina prensa plana HEIDELBERG
- (2) Máquina prensa plana RYOBI
- Máquina prensa rotativa M600
- Impresora INDIGO 5500
- Prensa digital de gran formato VIUTEX 32H

- EFI
- Plotter MIMAKI
- (2) Plotter LATEX
- Máquina guillotina lineal polar
- (3) Máquina barnizadora

- Máquina embolsadora
- (4) Máquina dobladora STAHL 1
- Máquina pegadora de caja (03)
- Máquina engrapadora MULLER MARTINI
- (2) Máquina encuadernadora
- (4) Máquina suajadora

- Máquina empalmadora
- Máquina laminadora





KONGSBERG

100 M2 X MINUTO

- CORTADORA DIGITAL KONGSBERG
- MÁQUINA TERMOFORMADORA
- MÁQUINA DE ALTA FRECUENCIA
- MÁQUINA SELLADORA BLISTER 1
- MÁQUINA SELLADORA BLISTER 2
- MÁQUINA SELLADORA BLISTER 3
- SUAJADORA DE RODILLOS
- MÁQUINA DE ALTA FRECUENCIA ENVIROHELL

Evolucionamos para brindarte soluciones creativas en empaque plegadizo, *display* y material POP. Logrando el soporte perfecto para tu marca con nuestros servicios de *blíster* y termoformado.

P R E M I O S

- Premio Nacional Artes Gráficas: Uilmac 2019
- Premio a lo mejor de lo mejor 2019
- Premio Theobaldo de Nigris 2019
- Premio a la mejor Imprenta 2019
- Medalla de Oro Sappi Region Trading 2018
- Premio al Reconocimiento Pia Internacional 2016
- Elefante de Sappi 1er Lugar Mundial 2010



CERTIFICACIONES ISO9001-2015 SYSTEM 5'S KAN-BAN NDA'S



SÚPER EMPRESAS
EXPANSIÓN 2023
TOP COMPANIES
(única en el ramo)



ISO 9001:2015